

LE GRAND

T

scène conventionnée

Loire-Atlantique

LA LETTRE DU GRAND T

MARS JUIN 2012

PORTRAIT **OPÉRA PAGAI**

LE THÉÂTRE VENU D'AILLEURS

EN LOIRE-ATLANTIQUE : **TRICKSTER**

FOCUS SUR **WUNDERKAMMER**

WAJDI MOUAWAD

Opéra Pagaï

Inscrire la fiction dans la réalité

Des spectacles

« à hauteur d'hommes »

« Je crois que ce qui fonde tous nos spectacles, c'est la recherche d'une utopie. C'est l'invention et la création d'univers rêvés, qui nous permettent de supporter et de mettre en perspective le quotidien souvent agressif, aseptisé, liberticide dans lequel nous vivons. Nous essayons d'arrêter un monde qui va trop vite. »

Membre fondateur du collectif fondé en 1999, Cyril Jaubert définit l'univers artistique d'Opéra Pagaï comme un théâtre miroir, un théâtre qui s'attache à introduire de la fiction dans la réalité. Prenant corps dans un quartier ou dans un village, dans un espace pas nécessairement dédié au spectacle, les créations de la compagnie bordelaise s'immergent dans l'esprit d'un territoire. Véritables expériences à vivre, elles nous interpellent à la fois sur l'intime et sur le collectif. *« Nous portons un regard plein de tendresse sur l'être humain, mais sans concession sur le monde »,* déclare Cyril Jaubert. Un regard qui engendre des spectacles « à hauteur d'hommes », des spectacles qui parlent à tous et à chacun.

Il s'agit de l'une des quatre compagnies associées au Grand T. ¶

Opéra Pagaï investit espaces publics et lieux privés pour inventer un théâtre populaire, sensible et poétique. ¶

Un théâtre qui s'offre à nous, cette saison, à travers deux créations : *Safari Intime* et *High Dolls*.

Verbatim

Claire Madiot

Chargée de développement culturel à Machecoul, programmatrice du théâtre L'Espace de Retz, Claire Madiot travaille depuis plusieurs mois à l'organisation de *Safari intime*, dans la commune de Saint-Lumine-de-Coutais. Elle revient sur les principes et les enjeux de ce « projet de territoire » qui implique le Pays de Grand-Lieu, Machecoul et Logne, les villes de Saint-Philbert de Grand-Lieu, La Chevrolière, Saint-Lumine-de-Coutais et Machecoul, Le Grand T et le Collectif Spectacles en Retz.

« Voilà plusieurs années que les villes et les structures culturelles de Loire-Atlantique réfléchissent à la possibilité de mutualiser leurs moyens pour donner naissance à des projets artistiques d'envergure. Des projets qu'une commune ou qu'une structure ne pourrait se permettre de mettre en place seule. Initiée par Le Grand T et le Réseau d'information des programmeurs de Loire-Atlantique (Ripla), la création de *Safari intime* à Saint-Lumine-de-Coutais s'inscrit dans cette démarche. Ce projet intercommunal concrétise la volonté des vingt maires du Pays de Grand-Lieu-Machecoul et Logne de porter, tous ensemble, un projet collectif présenté dans une seule municipalité. Il s'agit d'une démarche vraiment intéressante. Chacun d'entre nous est amené à faire preuve du même engagement que si le spectacle se déroulait dans sa propre commune.

Observer l'espèce humaine dans son milieu naturel

*Mais pour que cet engagement soit total, il faut une proposition artistique forte et fédératrice. C'est le cas de *Safari intime*, qui donne la possibilité aux spectateurs d'observer l'espèce humaine dans son milieu naturel. Durant 1h30, le public déambule dans les rues de Saint-Lumine-de-Coutais, va de maison en maison en regardant par les fenêtres ce qui se passe à l'intérieur des habitations. Avec ce spectacle (qui fait intervenir une trentaine de comédiens professionnels, mais aussi une trentaine de comédiens amateurs recrutés sur l'ensemble du territoire de Loire-Atlantique), la compagnie Opéra Pagaï nous tend un miroir grandeur nature dans lequel se reflète la vie de nos semblables, aujourd'hui, en 2012. Tout au long de ce parcours, les spectateurs réagissent, commentent ce qu'ils voient...*

Ce « projet de territoire » est un véritable objet de partage. Un objet qui nous amène à échanger et à nous rencontrer les uns les autres.»

Safari Intime

SAINT-LUMINE-DE-COUTAIS

VE 01 > SA 02 JUIN



© Bet'O

High Dolls

LE GRAND T - LU 23 > VE 27 AVR



Un grand théâtre du monde

Katlehong Cabaret

« Un hymne à la vie qui nous vient d'Afrique du Sud. »

© Koen Broos

« *Agis dans ton lieu, pense avec le monde* », disait le poète martiniquais Edouard Glissant, philosophe du Tout-Monde. Cette phrase illustre parfaitement le projet artistique que Catherine Blondeau a inscrit au cœur du Grand T. ¶

Un projet qui accorde une place significative aux créations internationales en français ou en langues étrangères.

Parmi celles-ci : *Mission, Katlehong Cabaret, Testament, Le Cœur des enfants léopards...*

Catherine Blondeau, directrice du Grand T

Pourquoi est-il pour vous important de présenter des spectacles « venus d'ailleurs » au Grand T ?

C. BI. : Parce que Le Grand T est, depuis toujours, un théâtre populaire, un théâtre de proximité qui s'attache à nourrir des liens profonds, non seulement avec ses spectateurs, mais plus globalement avec le maximum d'habitants de Loire-Atlantique. Or, pour moi, l'idée de proximité est indissociable de l'idée d'ailleurs. Ces deux notions sont comme les deux faces d'une même médaille. Je ne crois pas que l'on puisse vraiment se connaître soi-même si l'on est totalement déconnecté de l'autre, de ce qui nous est étranger. Le théâtre auquel je crois est un « grand théâtre du monde », un théâtre qui met en relation notre quotidien avec ce qui se passe dans d'autres pays, dans d'autres cultures.

Selon vous, la volonté d'ancrer Le Grand T dans son territoire implique donc d'ouvrir largement sa programmation à des propositions venues d'ailleurs...

C. BI. : Exactement. Car plus on souhaite accorder de l'importance à ce qui se passe ici, à côté de chez soi, plus on doit s'ouvrir aux horizons de ce que l'on ne connaît pas. C'est une question d'équilibre, d'articulation entre le local et le global. Si on ne le fait pas, si on se cantonne à « l'ici » et au « maintenant », on en vient très vite à se scléroser.

Quel est le risque d'une telle sclérose ?

C. BI. : Le repli sur soi, l'immobilisme, l'appauvrissement de notre imaginaire et de notre champ de références. Il y a d'ailleurs une vision politique derrière cela. Vivre dans une démocratie, c'est toujours se souvenir que ce qui se passe ici peut avoir une incidence sur ce qui se passe ailleurs, et inversement. La circulation des créateurs, des idées, des univers artistiques, nous permet ainsi d'affirmer notre singularité en nous donnant l'opportunité d'évoluer, d'ouvrir notre regard, de nous révéler en tant qu'êtres en mouvement.



« Avec Mission, j'ai voulu sonder les conditions qui permettent l'engagement aujourd'hui », déclare l'auteur flamand David Van Reybrouck. *L'engagement religieux, mais aussi l'engagement artistique. Pour moi, le missionnaire est une sorte d'aune : quelqu'un qui a choisi de vivre selon ses convictions et qui est prêt à assumer les conséquences écrasantes de ce choix.* »

Fruit d'une dizaine d'entretiens réalisés avec de véritables missionnaires, ce monologue poignant traverse l'existence d'un personnage fictif, le père André : un vieux prêtre belge installé au Congo depuis de nombreuses années. De passage en Europe, cet homme plein de vie donne une conférence au cours de laquelle il parle de l'Eucharistie, de Dieu, des guerres, des injustices de nos sociétés, des plaies du Congo comme de la Belgique... Empreinte de foi et d'humilité, cette parole nous pénètre de façon troublante. Elle provoque en nous toutes sortes de réflexions sur les diverses façons d'appréhender le monde.

LE GRAND T

MA 03 AVRIL En attendant

ME 04 - JE 05 AVRIL Mission

ME 09 > VE 11 MAI Testament

LU 21 - MA 22 MAI Katlehong Cabaret

LE GRAND T - LA CHAPELLE

LU 26 > ME 28 MARS Hand Stories

ME 09 > VE 11 MAI Le cœur des enfants léopards



Trickster

ou l'Arlequin de Trickster

© Eric Legrand

Depuis une dizaine d'années, Didier Galas parcourt le monde avec ses figures d'arlequins. Voici le dernier-né de la famille, l'Arlequin de Trickster, cette saison sur les scènes de Loire-Atlantique.

GUÉRANDE - MA 08 - ME 09 MAI

LIGNÉ - VE 11 MAI

CHÂTEAUBRIANT - DI 13 MAI

HAUTE-GOULAINNE - MA 15 MAI

Qu'est-ce qui vous lie au personnage d'Arlequin ?

Didier Galas : C'est Scapin que je vois dans mon Arlequin, et il est pour moi comme l'inventeur du théâtre. Le metteur en scène Jacques Copeau disait des *Fourberies de Scapin*, qu'il s'agit d'une pièce de théâtre pur, dans le sens où il n'y a rien d'autre que les tours, les fourberies ou les « tricks » de Scapin, avec leurs conséquences.

Il est aussi le conteur, le griot, ou Thespis, le premier comédien avec pléthore de masques sur son chariot. La farce me fascine. La farce et le rire. Arlequin, comme Scapin sont irrésistiblement drôles. Ils transmettent le rire et l'humour, signes finalement de l'intelligence.

Que cherchez-vous à explorer à travers cette grande figure du théâtre populaire ?

D. G. : Ce qu'il y a derrière les choses que l'on croit bien connaître, ce qui se cache derrière ce que l'on croit comprendre facilement. Ainsi, la transformation ininterrompue du présent en passé me donne beaucoup à réfléchir...

Qui est cet Arlequin de Trickster ?

D. G. : En anglais, le Trickster, c'est le fourbe, le farceur, celui qui joue des tours. Mais en anthropologie, chez les Indiens d'Amérique du Nord, c'est aussi un personnage lié aux esprits telluriques : l'esprit de l'arbre, l'esprit de l'animal. Jung, d'ailleurs, a vu dans ce personnage quelqu'un qui est dans un rapport inconscient à son corps, qui crée le monde par rapport à son corps, comme l'enfant.

Après dix ans de recherches sur Arlequin, je continue à travailler la question du masque de manière sensible, non intellectuelle. Qui parle ? Le masque, ou l'interprète ? Qui suis-je ? Une occasion d'offrir au spectateur une catharsis. Je suis un passeur, un médium qui pratique des exorcismes, en préservant l'humour.



Wunderkammer

Chambre des merveilles

Ils sont originaires d'Australie. Ils ont, depuis 2006, posé leurs valises dans plus de 18 pays, sur chacun des cinq continents. Ce sont les membres de la compagnie Circa. Pour la première fois sur la scène du Grand T, ces artistes de «nouveau cirque» puisent leur inspiration à la source de toutes sortes d'influences: les arts de la piste, bien sûr, mais aussi le cabaret, le burlesque, le vaudeville. Dans l'esprit des cabinets de curiosité au sein desquels, à la Renaissance, les princes d'Europe conservaient toutes sortes d'objets précieux et insolites, *Wunderkammer* (en allemand, la «chambre des merveilles») présente

un kaléidoscope de numéros pointus et décalés. Ici, l'humour répond aux prouesses physiques les plus extrêmes, la sensibilité poétique à une technicité de chaque instant. Feu d'artifice de lumières, de couleurs, de sons, de musiques, d'images, de mirages... Cette création sexy et explosive distord la matière du réel pour nous faire croire à l'impossible.

Retrouvez la compagnie Circa dans son spectacle *Circa*

ONYX - ME 11 - JE 12 AVRIL

RÉSERVATIONS 02 28 25 25 00

LE GRAND T

ME 28 MARS > DI 01 AVRIL

Wajdi Mouawad



Artiste associé au Grand T, Wajdi Mouawad réinvestit la tradition d'un théâtre de récit : théâtre traversé par les émotions et les convulsions de l'être humain. ¶

Parallèlement à la création de sa pièce *Temps*, l'auteur d'origine libanaise a impulsé un projet associant plusieurs groupes d'adolescents à sa mise en scène de l'intégrale des pièces de Sophocle (dont nous avons pu voir, cette année, le premier volet).

***Avoir 20 ans en 2015 :* 10 jeunes Nantais à la découverte du monde**



© Le Grand T

Une cinquantaine de jeunes venus de différents pays ont accepté d'être les grands témoins du « projet Sophocle » mis en scène par Wajdi Mouawad.

De 2011 à 2015, ils passeront de l'adolescence à l'âge adulte en suivant un parcours de voyages initiatiques à travers le monde.

Comment remettre l'œuvre de Sophocle sur la place publique, au sein de la cité, et faire surgir sa dimension politique ? Comment, parallèlement à cela, faire rêver de jeunes citoyens pour qu'ils puissent mesurer l'immensité du monde et ouvrir le champ des possibles ? Wajdi Mouawad a répondu à ces questions en demandant à cinq groupes d'adolescents qui auront 20 ans en 2015 (venus de Mons, Namur, Montréal, Saint-Denis de la Réunion et Nantes) d'accompagner le travail de création des sept tragédies de Sophocle

qu'il a initié en 2011. Ainsi, s'inspirant du conseil qu'adresse la grand-mère d'*Incendie** à sa petite-fille (« *Apprends à lire, apprend à écrire, apprend à compter, apprend à parler. Apprends à penser* », si tu veux t'en sortir dans la vie), l'artiste associé au Grand T a conçu un parcours en cinq étapes.

Théâtre et politique

Un parcours qui a conduit les cinquante jeunes à se retrouver à Athènes en juillet 2011 (pour « apprendre à lire », c'est-à-dire à décrypter les sources de notre civilisation), et qui les mènera à Lyon en 2012 (pour « apprendre à écrire »), à Auschwitz en 2013 (pour « apprendre à compter »), dans un pays du monde arabe en 2014 (pour « apprendre à parler »), entre terre et mer en 2015 (pour « apprendre à penser »). En dehors de ces voyages, Wajdi Mouawad leur fait parvenir des questions qu'ils doivent, chaque mois, poser à des habitants de leur ville. D'année en année, les adolescents reposeront les mêmes questions, mesurant non seulement l'évolution des réponses, mais aussi celle du regard qu'eux-mêmes portent sur les thèmes explorés. Dans ce balancement entre leur quotidien et les cinq villes qu'ils découvriront, ces jeunes gens issus de toutes sortes de milieux sociaux seront amenés à envisager comment leur environnement se situe par rapport au reste du monde.

* Pièce de Wajdi Mouawad

Temps

Les blessures du passé

C'est l'hiver. L'hiver glacial de Fermont, cité minière située à la frontière entre le Québec et le Labrador. Dans cette région du Grand Nord, les températures peuvent descendre jusqu'à - 60°C. Pour lutter contre la violence des vents, un mur écran a été construit dans lequel vivent les habitants de la ville. Après quarante ans de séparation, c'est là que se retrouvent deux frères et une sœur venus liquider la succession de leur père. Entre l'extérieur et l'intérieur de ce mur, surgit une blessure mortelle et ancienne que les trois personnages vont devoir affronter.

Créée en mars 2011 à la Schaubühne de Berlin, la dernière pièce de Wajdi Mouawad est aujourd'hui présentée, pour la première fois en France métropolitaine, au Grand T. Regroupant des artistes québécois, américains, russes et français, *Temps* continue de creuser les thèmes chers au dramaturge et metteur en scène. Complexité de nos sociétés et des liens familiaux. Entrecroisement de destins. Exil. Héritage. Guerre...

Un regard sans concession porté sur les excès et les insuffisances de notre monde globalisé.

LE GRAND T

ME 21 > SA 24 MARS

Portfolio

Iéto

VALLET - MA 03 AVR

CHÂTEAUBRIANT - JE 05 AVR

Au cœur du Grand T



© Le Grand T

Philippe Colombel, directeur technique adjoint du Grand T

Ce sont les hasards de la vie qui ont amené Philippe Colombel à faire sa carrière dans le théâtre. Un été, au début des années 1970, le tout jeune électromécanicien qu'il était alors a fait la connaissance d'un groupe qui gérait l'animation culturelle du palais des congrès de Saint-Jean-de-Monts « À l'époque, je travaillais chez Renault, raconte-t-il. Un jour, ils m'ont demandé de leur donner un coup de main pour résoudre un problème technique. De fil en aiguille, j'ai fini par rejoindre leur troupe. Et puis j'ai été engagé au Grand T. »

Régisseur, régisseur lumière, régisseur général puis directeur technique adjoint, Philippe Colombel a, marche après marche, gravi les échelons du département technique de notre théâtre. Son rôle, aujourd'hui, est d'assurer la faisabilité pratique des représentations. Son, lumière, décor, effets de mise en scène, sécurité des artistes comme des spectateurs, bonne visibilité de l'espace de jeu... La variété des problèmes et des imprévus pouvant surgir lors de l'implantation d'un spectacle requiert, chaque jour, souplesse et ingéniosité de la part de l'équipe technique. C'est d'ailleurs ce qui passionne Philippe Colombel dans son métier. « Aucune routine n'est possible, explique-t-il. Pas une journée ne ressemble à une autre. Notre esprit est sans arrêt en ébullition. Il faut toujours chercher des solutions nouvelles.... » Des solutions grâce auxquelles, chaque soir, les rêves des artistes peuvent prendre forme sur la scène du Grand T.



© Milan Szypura

Iéto: « Quand un acrobate rencontre un équilibriste... »

Vortex et L'Après-midi d'un Foehn

En 2009, elle explorait les rapports possibles à la glace dans *P.P.P.* Aujourd'hui, l'artiste-performatrice Phia Ménard présente deux créations qui s'intéressent au vent. L'une de façon ludique et féérique (*L'Après-midi d'un Foehn*, spectacle accessible aux jeunes spectateurs), l'autre de façon plus obscure, plus dangereuse (*Vortex*). Comment jongler l'insaisissable ? Comment mettre en scène l'incroyable pouvoir de transformation de l'air ? Phia Ménard se confronte aux frontières de la résistance et de l'abandon. Fidèle au chemin singulier qui est le sien, elle continue d'explorer la position de l'être humain aux prises avec les éléments.

TU-NANTES

Vortex

MA 24 > SA 28 AVRIL / ME 02 - SA 05 MAI

L'Après-midi d'un Foehn

ME 25 > SA 28 AVRIL / ME 02 - SA 05 MAI



© Jean-Luc Beaujault

À voir, à savoir

À voir aussi au Grand T

Alphonse

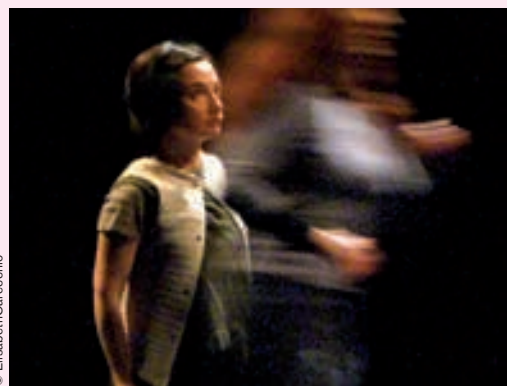
JE 24 - VE 25 MAI / LE GRAND T



© Michel Cavalca

Le Petit Chaperon rouge

VE 16 MARS / NORT-SUR-ERDRE
VE 23 MARS / SAINT MARS-LA JAILLE
VE 30 AVR / ROUANS



© Elisabeth Carecchio

Testament

ME 09 - VE 11 MAI / LE GRAND T



© Doro Tuch

LE GRAND BAZAR DES SAVOIRS : UN PROJET DU GRAND T POUR LE VOYAGE À NANTES PARTICIPEZ!

Vous êtes expert dans la confection de maquettes de trois-mâts, l'œnologie, la recette de la pâte de coing, la planétologie, l'histoire du peuple maya, la botanique, les jeux vidéo, le tango, la chasse au trésor et que sais-je encore...

Vous êtes passionné(e) et vous avez envie de faire partager votre savoir. Le Grand T recherche des femmes et des hommes comme vous, de 16 à 99 ans, pour un grand événement culturel public qui aura lieu début juillet 2012 dans le cadre du Voyage à Nantes.

Faites-vous connaître avant le 21 mars 2012!

Renseignements et contact :

Fabrice Boscherel : 02 28 24 28 14
Bertrand Chauveau : 02 28 24 28 12
bazar@legrandt.fr / www.legrandt.fr

INDISCRÉTIONS

JE 31 MAI

Le jeudi 31 mai prochain, Catherine Blondeau lèvera le rideau sur la saison 2012/2013 du Grand T. Quelques rumeurs informées : il est question d'un cycle « British », avec une mise en scène de Declan Donellan, un ballet de Michaël Clark, et une drôle de marionnette bavarde (in English, please).

On parle aussi d'un grand spectacle de cirque sous chapiteau par la compagnie Les Colporteurs (peut-être vous souvenez-vous du *Fil sous la neige*?), de *La Mouette* de Tchekhov dans une mise en scène de Frédéric Béliet-Garcia avec Nicole Garcia dans le rôle d'Arkadina...

Vous voulez en savoir plus?
Rendez-vous fin mai pour le programme exhaustif !

Chez nos voisins!

SAPERLIPUPPET

**Festival de marionnettes
et d'objets manipulés**

CAPELLIA - ME 30 MAI > DI 03 JUIN

Soutenue par la ville de La Chapelle-sur-Erdre, par la Région des Pays de la Loire et le Conseil général de Loire-Atlantique, la compagnie chapelaine La Salamandre présente la 3^e édition du festival Saperlipuppet. Un festival qui, tous les deux ans, est l'occasion de découvrir le monde de la marionnette contemporaine, mais aussi des propositions appartenant aux champs du cirque, de la musique, des arts plastiques, du cinéma...

Sur 5 jours, une quinzaine de compagnies joueront une quarantaine de représentations pour tous les publics. Des représentations mêlant impertinence et inventivité.

La Chapelle-sur-Erdre
Réservations 02 40 72 09 01

UN WEEK-END SINGULIER AVEC LE LIEU UNIQUE

**4 jours hors normes autour de pratiques
artistiques en marge**

JE 19 > DI 22 AVRIL

Le lieu unique invite 4 jours durant une vingtaine de créateurs indisciplinés et leurs propositions improbables. Arpenteurs de la marge trop souvent peu reconnus dans des sociétés où la raison et le bon goût dominant, les artistes aujourd'hui réunis à Nantes vous invitent à des pérégrinations aux frontières de l'art : des représentations de mondes en construction permanente, des paysages intérieurs capturés sur pellicule ou papier canson, des concerts décalés. Bref, une poétique de la déraison.

Au lieu unique et à la cathédrale de Nantes
www.lieunique.com

UN PRINTEMPS DE CINÉMA AU KATORZA

Explorateur, le cinéma Katorza de la place Graslin souhaite le rester et se surprendre à découvrir de nouvelles terres imagées. Après la découverte, la transmission. Depuis décembre 2011, le Katorza a décidé de refaire place au papier, à travers *Rosebud*, un mensuel écrit et pensé par son équipe. Tous les mois *Rosebud* souhaite œuvrer pour la diversité de penser, d'annoncer, de partager le cinéma, en renforçant notre identité. Vous retrouverez ce support papier au Katorza, au Grand T et dans toutes les bonnes adresses de Nantes mais aussi en ligne sur www.katorza.fr Pour passer le printemps avec nous, rendez-vous au 22^e Festival de cinéma espagnol (15-27 MARS) et au Festival Cinépride (09 au 14 MAI).

JE 31 MAI

Présentation de la saison 2012/13 au Grand T

LE GRAND T

B.P. 30111 – 44001 Nantes cedex 1
T 02 28 24 28 24 – F 02 28 24 28 35
leGrandT.fr

Réservation / Billetterie T 02 51 88 25 25
10 passage Pommeraye 44000 Nantes
LUN > VEN - 11h00 - 18h30
SAM 11h00 à 13h / 14h00 - 18h30.

Restaurant Le Cou de la Girafe
T 02 51 81 98 26

Directrice de la publication **Catherine Blondeau**
Rédactrice en chef **Valérie Contet**
Textes **Manuel Piolat Soleymat**
Documentation **Maryvonne Cornet**
Design by **Signélazer.com**

MARS

ME 21	20:00	Temps	LE GRAND T
JE 22	20:00	Temps Après la représentation bord de scène	LE GRAND T
VE 23	20:30	Temps	LE GRAND T
VE 23	20:45	Le Petit Chaperon Rouge	SAINT-MARS- LA-CHAPELLE
SA 24	19:00	Temps	LE GRAND T
LU 26	20:00	Hand Stories	GRAND T LA CHAPELLE
MA 27	20:00	Hand Stories	GRAND T LA CHAPELLE
ME 28	18:00	Hand Stories	GRAND T LA CHAPELLE
ME 28	21:00	Hand Stories	GRAND T LA CHAPELLE
ME 28	20:00	Wunderkammer	LE GRAND T
JE 29	20:00	Wunderkammer	LE GRAND T
VE 30	20:30	Wunderkammer	LE GRAND T
VE 30	20:30	Le Petit Chaperon Rouge	ROUANS
SA 31	19:00	Wunderkammer	LE GRAND T

AVRIL

DI 01	15:00	Wunderkammer	LE GRAND T
MA 03	20:00	En Attendant	LE GRAND T
MA 03	20:30	leto	VALLET
ME 04	20:00	Mission	LE GRAND T
JE 05	20:00	Mission	LE GRAND T
JE 05	20:45	leto	CHÂTEAUBRIANT
LU 23	19:00	High Dolls	LE GRAND T
MA 24	19:00	High Dolls	LE GRAND T
MA 24	20:30	Vortex	TU - NANTES
ME 25	19:00	High Dolls	LE GRAND T
ME 25	15:00	L'Après-midi d'un Foehn	TU - NANTES
ME 25	20:30	Vortex Après la représentation bord de scène	TU - NANTES
JE 26	19:00	High Dolls Après la représentation bord de scène	LE GRAND T
JE 26	20:30	Vortex	TU - NANTES
JE 26	18:30	Une Bérénice	REDON
VE 27	19:00	High Dolls	LE GRAND T
VE 27	20:30	Vortex	TU - NANTES
VE 27	20:30	Une Bérénice Après la représentation bord de scène	REDON
SA 28	17:00	L'Après-midi d'un Foehn	TU - NANTES
SA 28	20:30	Vortex	TU - NANTES

MAI

ME 02	15:00	L'Après-midi d'un Foehn	TU - NANTES
ME 02	20:30	Vortex	TU - NANTES
JE 03	20:30	Vortex	TU - NANTES
JE 03	20:30	Une Bérénice Après la représentation bord de scène	VALLET
VE 04	20:30	Vortex	TU - NANTES
SA 05	17:00	L'Après-midi d'un Foehn	TU - NANTES
SA 05	20:30	Vortex	TU - NANTES
MA 08	20:30	Trickster	GUÉRANDE
ME 09	20:00	Testament	LE GRAND T
ME 09	20:00	Le Cœur des enfants léopards Après la représentation, rencontre avec Wilfried N'Sondé , auteur	GRAND T LA CHAPELLE
ME 09	20:30	Trickster	GUÉRANDE
JE 10	20:00	Testament Après la représentation bord de scène	LE GRAND T
JE 10	20:00	Le Cœur des enfants léopards	GRAND T LA CHAPELLE
VE 11	20:30	Testament	LE GRAND T
VE 11	20:00	Le Cœur des enfants léopards	GRAND T LA CHAPELLE
VE 11	20:30	Trickster	LIGNÉ
DI 13	15:00	Trickster	CHÂTEAUBRIANT
MA 15	20:30	Trickster	HAUTE-GOULAINNE
LU 21	20:30	Katlehong Cabaret	LE GRAND T
MA 22	20:00	Katlehong Cabaret	LE GRAND T
JE 24	20:30	Alphonse	LE GRAND T
VE 25	20:30	Alphonse	LE GRAND T

JUIN

VE 01	21:00	Safari intime	SAINTE-LUMINE- DE-COUTAIS
SA 02	21:00	Safari intime	SAINTE-LUMINE- DE-COUTAIS
LU 11	20:30	Beaucoup de bruit pour rien	LE GRAND T
MA 12	20:00	Beaucoup de bruit pour rien	LE GRAND T
ME 13	20:00	Beaucoup de bruit pour rien	LE GRAND T
JE 14	20:00	Beaucoup de bruit pour rien	LE GRAND T
VE 15	20:30	Beaucoup de bruit pour rien	LE GRAND T